



Rosy Revelo



«Todo en la vida es eros y naturaleza »

Índice

- 1.- Biografía
- 2.- Experiencia profesional
- 3.- Premios y Publicaciones
- 4.- Exposiciones
- 5.- Obras
- 6.- Su pensamiento y visión
- 7.- Contacto

Biografía

Temática

- Rosy Revelo explora un espacio complejo y sutil: lo erótico desde la visión femenina.
- Incansable buscadora de la alquimia técnica y de visiones cálidas y sugerentes
- Revelo tiene una vasta trayectoria artística desde comienzos de los noventa ha presentado 20 exposiciones individuales en el país y en el extranjero. Asume, como punto de partida, una cosmovisión plástica en la cual confluyen el ancestro, la naturaleza y el eros.

Estudios

- 2013- Candidata PHD en Cultura, Estética, Valores. UPV. Universidad País Vasco. Donostia.
- 2007- Diplomado en Estudios Avanzados en Estética, Valores y Cultura UPV.
- 2004- Doctorado en Estética, Valores y Cultura Universidad del País Vasco. UPV.
- 2001-02 Yale University, Hartford Connecticut USA. Yale Heritage Art Festival.
- 1990 -Taller de Arte Constructivista Joaquín Torres García, Centro de Arte Reina Sofía, Madrid.
- 1986-89 Licenciada, Facultad de Artes, Universidad Central del Ecuador.
- 1980-86 Bachiller, Instituto Superior de Artes Plásticas Daniel Reyes, San Antonio, Ibarra

Experiencia profesional

- 2013, Directora Centro Cultural Distrito Metropolitano de Quito.
- 2011, Presidenta de Estampería Quiteña, Quito.
- 2009, Directora de Creatividad, Ministerio de Cultura del Ecuador.
- 2008, Analista de Artes Plásticas, Ministerio de Cultura del Ecuador.
- 2007, Fundadora del Colegio de Artistas Profesionales de Pichincha. CAPP. Ecuador.
- 2006, Fundadora y miembro del Colectivo de Arte CIENFUEGOS, Quito.
- 2005, Directora Corporación Cultural Manos a la Obra. Ecuador.

Premios

- 2011- I Bienal Internacional de Gravura Santos. Artista participante seleccionada. Brasil.
- 2010- TRIENNAL de CHAMALIERES. Premio Mundial de la Estampa y del Grabado Original Francia
- 2009- Premio ACQUI, Biennale Internazionale per L`Incisione Grabado. Italia
- 2008- III Premio de Grabado “Ciudad de Orduña”. Grabatuen ”Urduña” Hiriko III.
- 2006- Primer Premio “II BIENAL DE ARTE NO VISUAL” I. Municipalidad de Guayaquil.
- 2005- Primera Finalista “XVI Concurso Internacional de Pintura Aterpe, Beasain” País Vasco.

Premios

- 2003- VIII Bienal Internacional de Pintura Cuenca. Salón nacional de arte ICONOFILIA.
- 2001- Premio “III Concurso Nacional de Pintura SOS Aldeas Kinderdorf International Care”.
- 1990- Medalla de Oro. Primer Premio en Pintura. I.M.Q.Salón de Dibujo, Tempera y Grabado.
- 1989- Primera Mención de Honor en Témpera. Salón Nacional .I. Municipio de Quito.
- 1988 - “Premio Paris” Primera Mención de Honor Alianza Francesa.
- 1988- Primera Mención de Honor en Grabado. Salón Nacional de Dibujo. I. Municipio de Quito.

Publicaciones

- 2013, Ojo Latino, Fundación Benetton Estudio Ricerche (Treviso) Italia.
- 2012, Looking Eastward, China, Unexplored Territory (Mongolia) Casabella Lab.(Milano)
- 2011, Looking Eastward Rusia. Fundación Benetton Estudio Reserche Treviso, Italia.
- 2010, Libro 2 Kontinentes, Ayuntamiento Ibarra, Guipuskoa.
- 2008, Libro OJO LATINO, Luciano Benetton Estudios Reserche. Rosabianca producciones, Italia.
- 2008, Museo de Arte Contemporáneo Santiago de Chile.
- 2007, Arte Contemporáneo del Ecuador en Beijing. Biblioteca Capital. Distrito Chaoyang. China

Publicaciones

- 2007, Libro Rosy Revelo “Espacios Habitados” por Rodrigo Villacis Molina
- 2003, Catálogo Grands et jeunes 2003 d`aujourd hui, 200 euvres 200 artistes. Francia.
- 2003, Catálogo “la libertad del Artista” Salón de Arte Mariano Aguilera. Ecuador.
- 2002, Libro Artistas Plásticos del Ecuador. Ministerio de Relaciones Exteriores del Ecuador.
- 2001, Publicación Mujeres en la plástica ecuatoriana actual. España.
- 1993, Libro Encuentro de Artistas Iberoamericanos en Burgos España
- 1993, Arte Iberoamericano de la comunidad de Madrid, España.

Exposiciones individuales

2013	⇒	“ANTOLOGÌA: Rosy Revelo”. Presidencia de la República del Ecuador. Quito.
2012	⇒	“EROS-IONES” Alianza Francesa, Quito.
2008	⇒	Homenaje XXVII aniversario de Fundación del Museo de Arte Moderno. Cuenca, Ecuador.
2007	⇒	Colección Infinita y Perlas de Oriente, Club de la Unión Quito
2007	⇒	“Espacios Habitados” Casa de la Cultura Ecuatoriana Benjamín Carrión.

Exposiciones individuales

2007



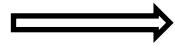
“Espacios Habitados” Museo Nahim Isaías Banco Central del Ecuador (BCE),

2007



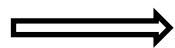
“Espacios Habitados “Museo Bahía de Caráquez Banco Central del Ecuador (BCE).

2005



“Finita infinita” Alianza Francesa, Guayaquil, Ecuador

2005



Etnia, ELA Espacio latinoamericano, Bruselas, Bélgica.

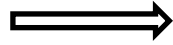
Exposiciones individuales

2004



“Orígenes” Centro de Estudios Interamericanos “CEDEI” Cuenca Ecuador

2004



Arte Latinoamericano: “El color más allá de las fronteras” Univ. Católica Lovaina Bélgica.

2004



Art Gallery X-IST Gallery, Sydney Australia.

2003



“Orígenes” Casa de la Cultura Ecuatoriana “Benjamín Carrión” Quito

2003



“Orígenes” Salón Carlos V, Hondarribia, Gipuzkoa.

Exposiciones individuales

2000	⇒	Yale University, Connecticut, Weathersfield Art Festival, Heritage, Hartford USA.
1999	⇒	“Tierra Incógnita”, Arte Taller Galería, Quito.
1998	⇒	Galería de Arte Nesle, Paris Francia y “Tierra Incógnita” Frontón Galería, Tolosa, Gipuzkoa.
1996	⇒	Canning House, Londres, Inglaterra.

Exposiciones colectivas

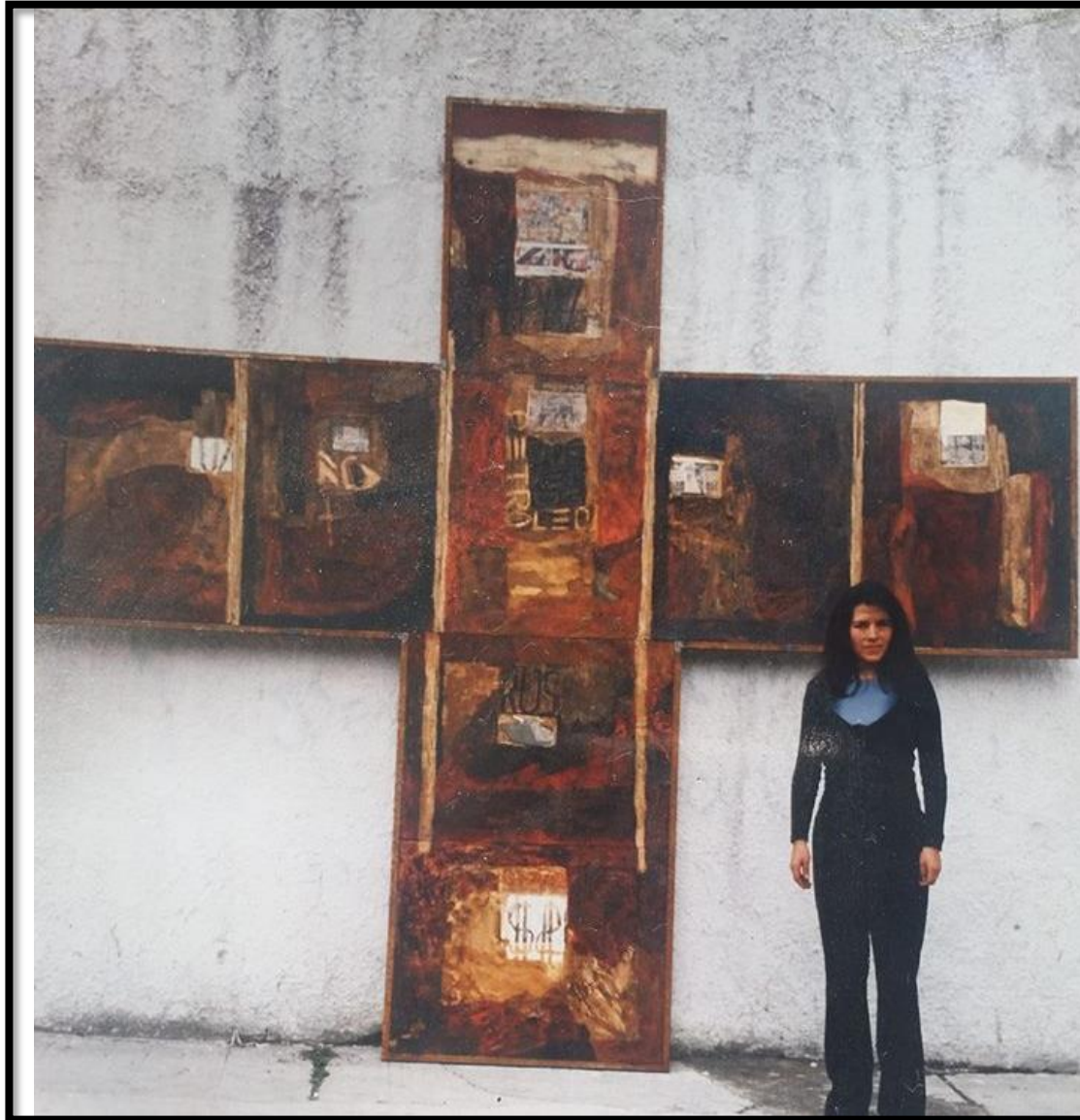


Obras



- 1.- Iconofilia
- 2.- Autorretrato
- 3.- Vértigo
- 4.- Esferas
- 5.- Grabado expandido
- 6.- Imagen Vibratoria





Iconofilia

Con esta obra que refiere al cataclismo que el petróleo explotado deja a su paso, participé en la Bienal de Cuenca: Iconofilia 2003, para la cual utilicé en incompatibilidad de medios el propio hidrocarburo más óxidos y oleos en técnica mixta, soporte hierro y canvas.
Autor: Rosy Revelo

Título: Iconofilia

Dimensiones: 4 mts. x 4 mts

Técnica: Mixta

Año: 2003



Autorretrato

Identidad desde la visión femenina.
Expuesto en el PALACIO DE GOBIERNO,
QUITO, MAYO 6 A JUNIO 28 2013.

Título: Autorretrato
Técnica: Mixta
Año: 2013



Vértigo

La presente colección, Vértigo, es una experiencia estética que estimula a ver de manera sublime, donde se reivindica el dibujo y la línea tocan nuestra percepción y nuestra esencia como un desafío que se suspende en la propia existencia.

Lo sublime reside en la magnitud, grandiosidad, o asombro, cuyo atributo es la capacidad de concebir pensamientos elevados en lo emocional, lo sublime lo descubrí en el ser humano, en mi propia biografía y desafío; en cómo representar mi riesgo, mi cruce. La obra revela un punto de partida donde resaltan contrastes en el peligro sentido, reinventado, resinificado persistente.

Título: Vértigo
Técnica: Mixta
Año: 2015



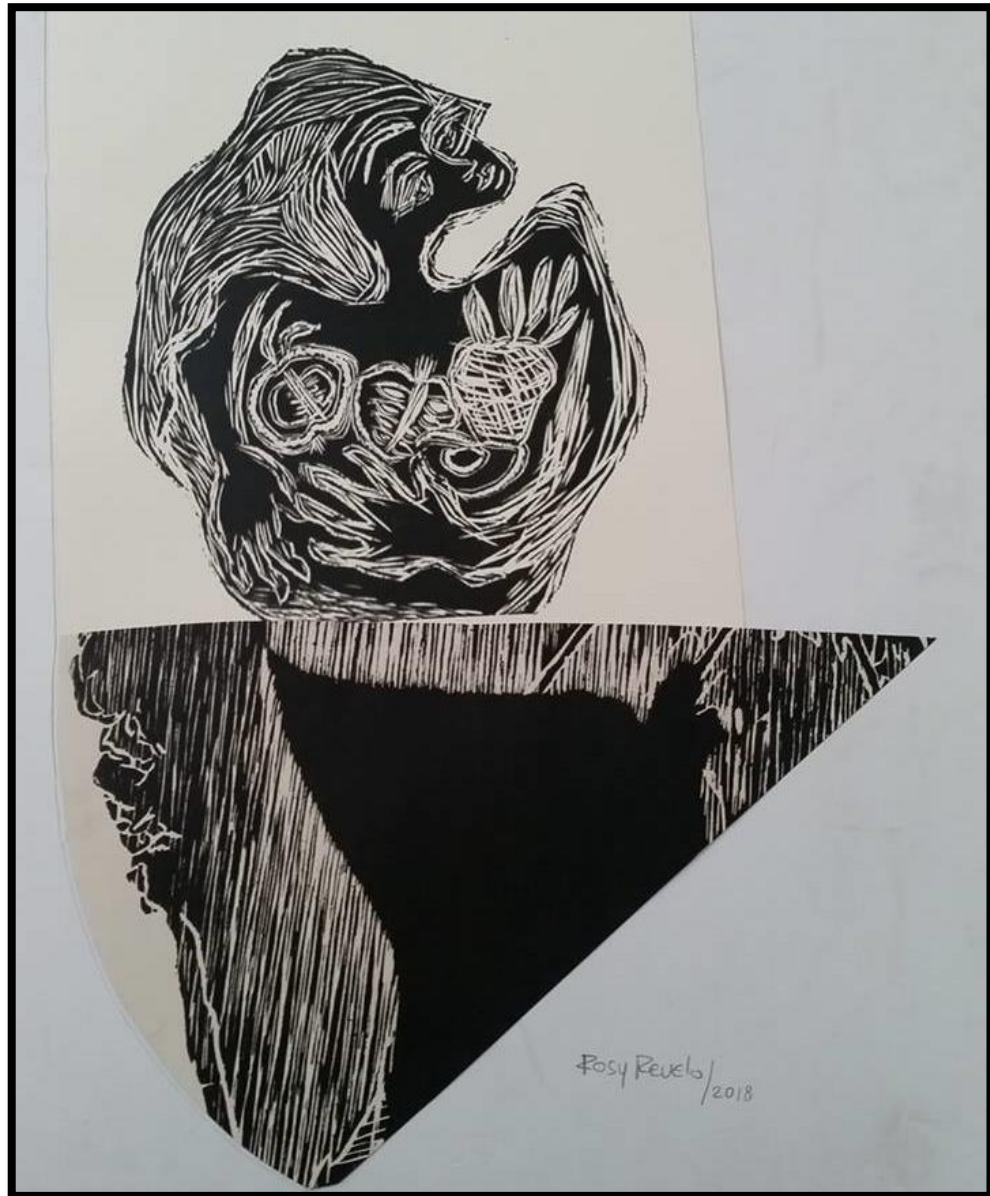
Esferas

Obra de arte original de expresión única que revela actualidad en la gráfica contemporánea, con el conocimiento de la técnica y sus cualidades expresivas

Título: Esferas

Técnica: Grabado Tridimensional

Año: 2017



Grabado expandido

Exposición de Grabado en la Galería Ámbito Cultural del Corte Inglés, en Tenerife –España.

Título: Grabado expandido

Técnica: Xilografía

Año: 2017

Imagen Vibratoria- bajo el paraguas de su reproducción.



Exposición internacional de gráfica contemporánea.

Curaduría: Hernán Pacurruco y Víctor Hugo Bravo.

Consiste en el montaje de una serie de obras que partiendo de una idea o matriz del grabado, circulen procesos y experiencias emplazadas (grabado expandido).

Título: Imagen Vibratoria
Técnica: Grabado expandido
Año: 2017

Rosy Revelo

Su pensamiento:

«Los referentes están en la tierra y la atmósfera que nos vio nacer, y como un tributo, dedico el arte a nuestra Patria, a su memoria y a su presencia; una forma de conjugar los tiempos esperanzadores que habitamos ».

Información de contacto

- **Sitio web:** WWW.ROSYREVELO.COM
- **Correo:** rosyrevelo@gmail.com
- **Teléfono:** 593 2 0984785571 – 23230011
- **Facebook:** Rosy Revelo