



Magda Rivera



Índice

- 1.- Biografía
- 2.- Talleres impartidos
- 3.- Exposiciones
- 4.- Obras
- 5.- Esculturas
- 6.- Investigaciones
- 7.- Información de contacto

Biografía

Temática

Mi arte se puede denominar completamente emocional, una obra directa al corazón del ser humano. Las emociones nos afectan y forman parte del entorno y las relaciones afectivas son las que marcan el estilo y el carácter del artista, me puedo considerar una observadora profunda de todo lo que afecta la vida de las personas es mas bien un acto psicológico que se convierte en imágenes, en cuadros, dibujos, esculturas y todo lo que se pueda transformar o transportar en un elemento artístico que altere al espectador.

Estudios

Mi arte y mi trayectoria artística vienen de toda la vida, siendo mis comienzos en Ecuador mi país natal, donde formé parte en exposiciones colectivas y bienales y mi relación directa con artistas consagrados.

Talleres impartidos

- He sido partícipe en eventos tales como en la Casa de América en Madrid, o la casa de Campo.
- Realicé fusiones artísticas con Chefs y colaboraciones para el cine (principalmente en Tenerife)
- En mi taller galería se da cabida a todos los creadores y admiradores del arte

Exposiciones

1985	⇒	Primera exposición del banco central del Ecuador
1992	⇒	Corea del Sur, expo Taejon, cuatro meses de frenética creación
1995	⇒	Casa de Campo Madrid.
1996	⇒	Ibiza.- varias exposiciones y Palma de Mallorca
1997	⇒	Alicante. Sitios alternativos
2000	⇒	Casa de Campo de Madrid
2002	⇒	Instituto Hispano Germano en Frankfurt
2006.	⇒	El Corte Inglés de Las Palmas de Gran Canaria

Obras

- 1.- El silencio
- 2.- El honor de la vida
- 3.- La mirada lejana
- 4.- A tus pies madame
- 5.- Caminos





El Silencio

Crear una obra es eso, crear una historia un elemento que transmite emociones y que a su vez cumple su objetivo cuando altera los sentidos del espectador.



El honor de la vida

Cada cuadro cuenta su propia historia, porque en eso se basa su arte en la vida real de los sentimientos, que se leen en esas caras, esas miradas. La artista llega a amar tanto su obra que vive con su arte.

Cada uno tiene su historia, es el único derecho al que Magda no renuncia, y da igual el sitio o las circunstancias, todo tiene su precio.



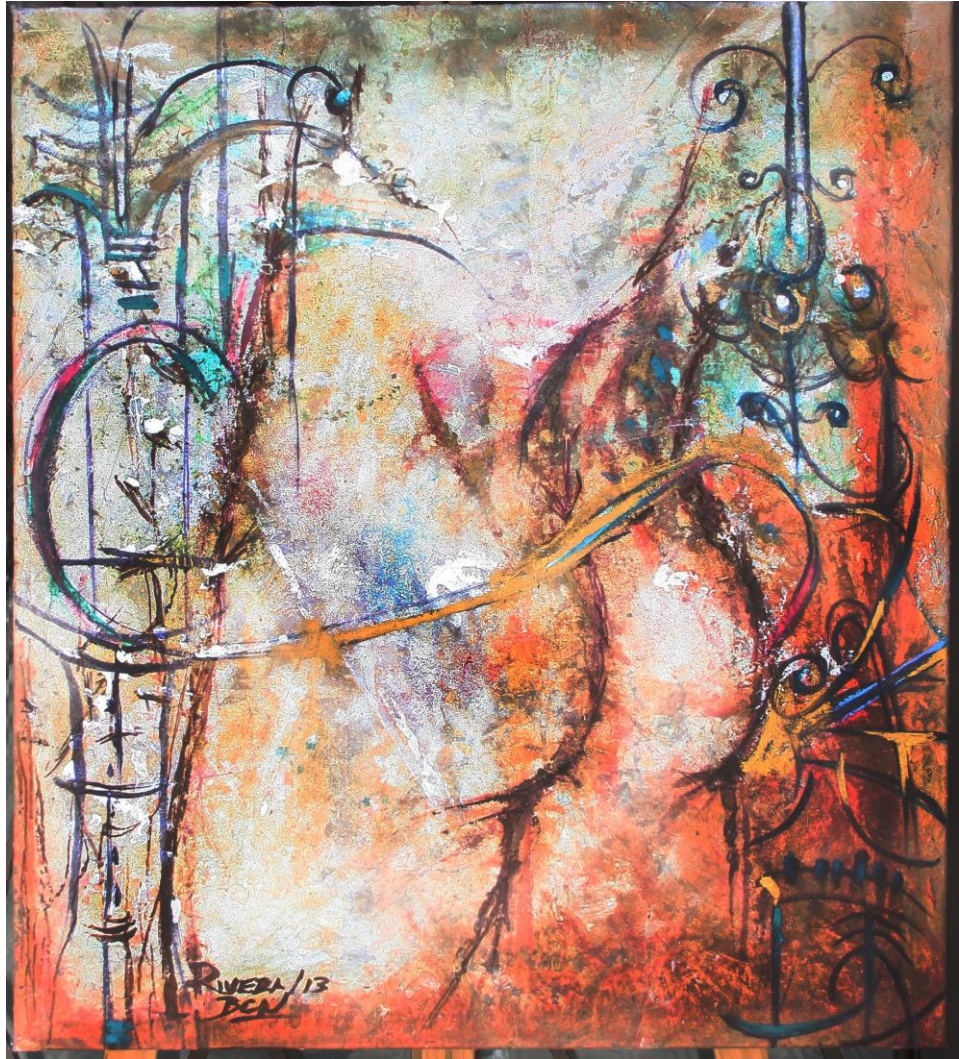
La Mirada Lejana

El estilo es inconfundible las obras son reconocidas inmediatamente por ese sello personal cargado de una fuerte carga emocional, sobre todo en esas miradas penetrantes que inducen a un estado de ánimo.

A Tus Pies Madame



El territorio corporal que explora la artista con sus pincelas también admiten pinturas en las que se sólo se reproduce el cuerpo de una mujer, pero sin cabeza, o planos americanos, o difumina con la mezcla de colores algunas partes de las féminas, en ciertas ocasiones con bastante carga erótica



Caminos

Su obra tiene un lenguaje propio, mucho más allá de las palabras y el tiempo. Sus pasos vitales, que le llevaron de su Sudamérica natal a Corea, Japón, y finalmente a Europa, han ido dejando su huella en su evolución artística. Cada lugar, cada momento, cada vivencia, se traducen artísticamente, conformando poco a poco su estilo, que es a la vez de ninguna parte y de todos los lugares del mundo.

Esculturas



Investigaciones

Magda Rivera

Actualmente vivo en Barcelona donde estoy desarrollando varios proyectos donde se fundirán varios puntos de mi creación, desde una colección de murales para terminar en un gran documental donde confluya la vida artística y la atmósfera de la ciudad a la cual denomino «*Barcelona incansable*».

Información de contacto

- **Telf:** (+34) 650476947
- **Facebook:** magdariverastudio
facebook.come
- **E mail:** mriveraweb@gmail.com